



603 系列阀门齿轮箱

► 用于多圈回转阀门



产品概述

- ▶ 传动 圆锥齿轮副传动
- ▶ 适用 适用于闸阀、截止阀等阀杆作多圈回转或直线运动的阀门或类似设备。可以作为手动执行机构使用，也可以与多回转阀门执行机构组合，作为电动执行机构使用。
- ▶ 转矩 300 ~ 5000 Nm

产品特点

- 1 采用全密封结构，防护等级标配为IP65，可选IP67或IP68（GB4208）。
- 2 手动操作可选配附加齿轮箱，减小操作力。
- 3 采用二硫化钼润滑脂，保证各运动部位永久润滑无泄漏。
- 4 提供阀门位置指示、位置信号传送等多种备选配置。



公司简介

天津市北方阀门控制设备有限公司（简称“北方阀控”）创建于1988年，始终专注于设计和制造优秀的阀门执行机构和控制设备。

北方阀控非常重视产品设计，设计研发团队具有较强的产品设计和创新能力。北方阀控产品拥有完全自主知识产权，并取得多项创新技术。多年来，产品在水处理、石油、电力、化工等行业获得广泛的成功应用，并实现常年批量出口。

北方阀控于1998年通过挪威船级社的ISO9000质量管理体系认证。严格控制从设计到生产作业各环节的质量状况，不断提高产品质量控制水平，是北方阀控全体人员的共识。

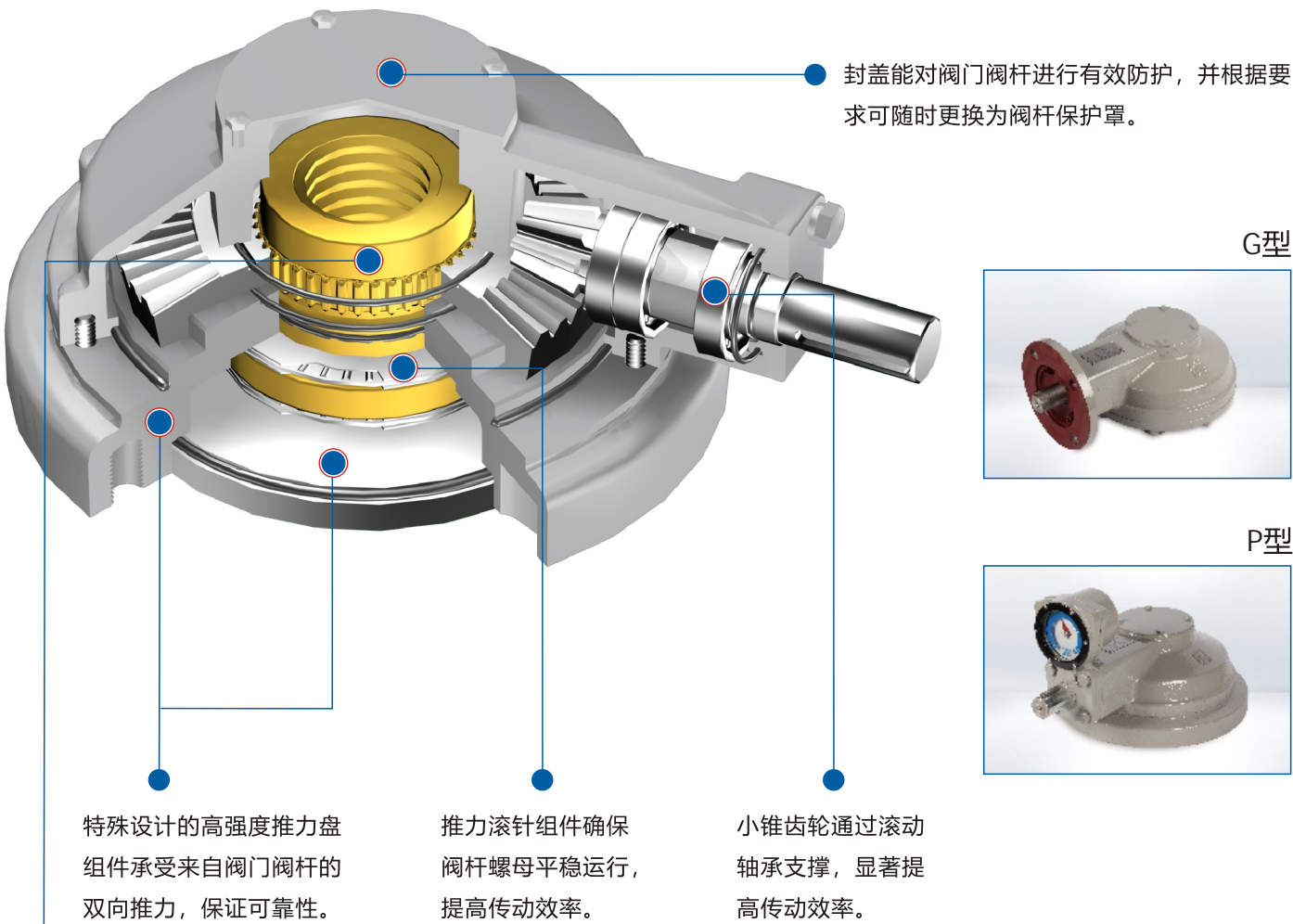
北方阀控相信只有夯实软、硬件基础才能获得长期稳健的发展。公司陆续建设了产品设计、资源管理、生产管理等先进的计算机辅助系统；搭建了以数控加工中心为主的零件精密加工平台；不断建立完善文件化的企业管理体系。

北方阀控，扎扎实实地设计和制造产品，不断努力为顾客创造更多价值。

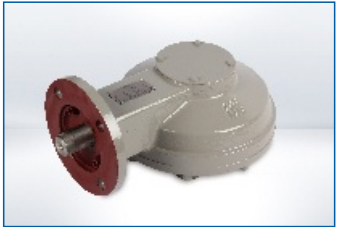
目录

产品概述	01/	机械参数	03/
产品特点	01/	订货代号	03/
产品结构	02/	外形尺寸	04/

产品结构



G型



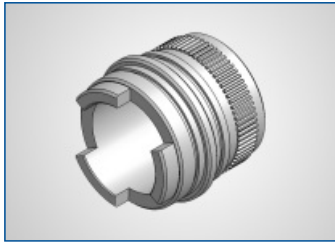
P型



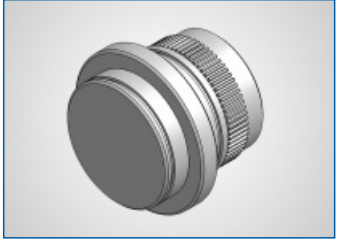
驱动轴可独立拆卸，并具有多种形式供您选择



铜合金螺母
出厂制有预制孔，方便您制作内螺纹与阀杆组装在一起传递转矩并承受推力。



钢制牙嵌驱动轴
通过牙嵌传递转矩驱动阀杆。



钢制实心驱动轴
您可以灵活地制作孔键或内花键等连接方式与阀杆连接。

机械参数

型号	最大 ¹ 输出转矩	螺母式最大允许推力		无附加齿轮箱				配附加齿轮箱 ³			
		手动	电动	减速比	效率	输入转矩 ²	参考重量	减速比	效率	输入转矩 ²	参考重量
	Nm	kN	kN			Nm	Kg			Nm	Kg
6030	300	66	49	3:1	0.8	126	12	N/A	N/A	N/A	N/A
6031	600	111	83	3:1	0.8	250	24	N/A	N/A	N/A	N/A
6032	1200	200	150	4:1	0.8	375	41	12:1	0.72	138	56
6033	2500	356	267	6:1	0.8	521	58	21:1	0.72	161	79
6034	5000	667	500	6:1	0.8	1042	80	43:1	0.72	161	110

注1：手动操作时，瞬时允许承受的输出转矩是此数值的1.1~1.3倍。电动操作时，输出转矩不应超过此数值。

注2：输入转矩是产品输出最大转矩时的数值。

注3：附加齿轮箱用于6032~6034，且仅用于手动操作方式。

订货代号

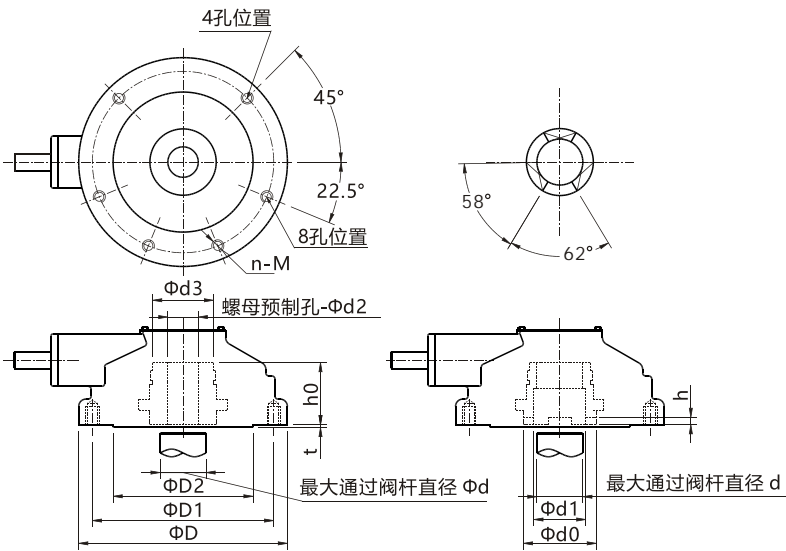
6032	/36	P	-	L	:	F25-Y15	:	F14-06	输入端连接尺寸代号（输入端为手轮时省略）
									与阀门连接尺寸代号（见第4页）
									环境温度
								空	标准: -20~+80 °C
								L	低温: -40~+80 °C
								U	超低温: -60~+60 °C
									结构及配置
								空	基本配置: 手动操作, 无附加齿轮箱
								S	配附加直齿轮减速箱
								G	带输入法兰, 可与多回转执行机构组合
								P	配置机械式阀门位置指示
								W	P型产品增加1只电位器输出阀门位置
									输出转圈数(用于需要阀门位置指示或输出时)
									产品型号

外形尺寸

与阀门连接尺寸

法兰尺寸 mm					
代号	D	D1	D2	t	n-M
F10	125	102	70	3	4-M10
F14	175	140	100	3	4-M16
F16	210	165	130	4.5	4-M20
F25	300	254	200	4.5	8-M16
F30	350	298	230	4.5	8-M20
F35	415	356	260	4.5	8-M30

牙嵌尺寸 mm			
代号	d0	d1	h
Y08	55	42	10
Y10	72	50	12
Y12	78	60	12
Y14	93	70	12
Y15	95	75	12
Y19	119	95	13
Y22	135	111	13
Y25	158	125	15

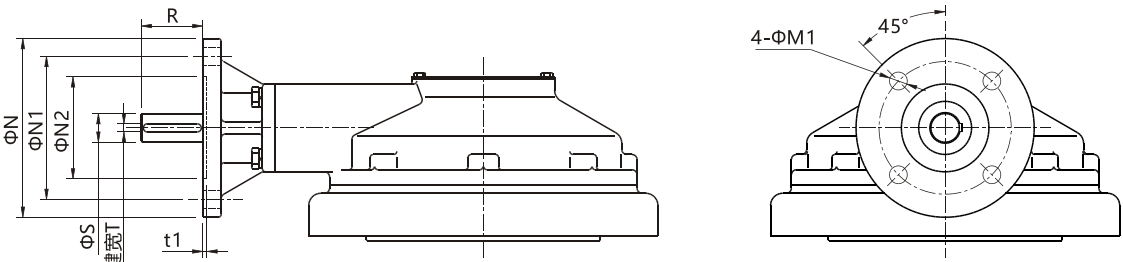


- 1、连接方式及尺寸以“连接代号”表示(见第3页“规格表示”)。
牙嵌连接：法兰代号+牙嵌代号；螺母连接：法兰代号+字母“T”。
- 2、表内数值均为常用尺寸，如需其它尺寸请与我们联系。

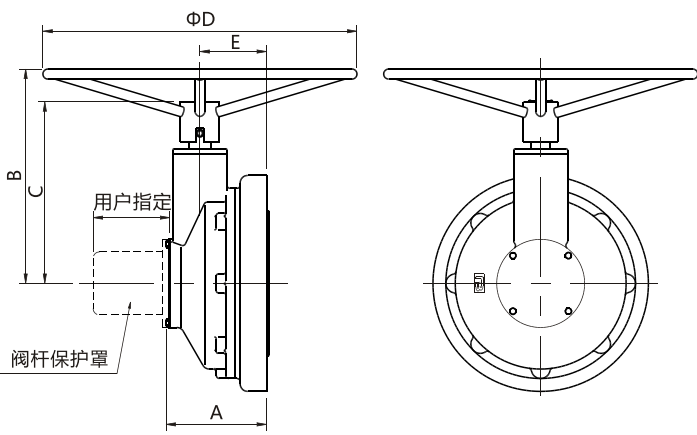
法兰尺寸			牙嵌尺寸		螺母连接 mm			
型号	标准	备选	标准	备选	d	d2	d3	h0
6030	F14	F10	Y08	Y10	42	25	55	60
6031	F16	F14	Y12	Y10	55	32	70	70
6032	F25	F16	Y15	Y14	65	46	85	85
6033	F30	F25	Y22	Y19	85	65	110	104
6034	F35	F30	Y25	Y22	100	65	130	118

输入端连接尺寸（用于与多回转电动装置连接）

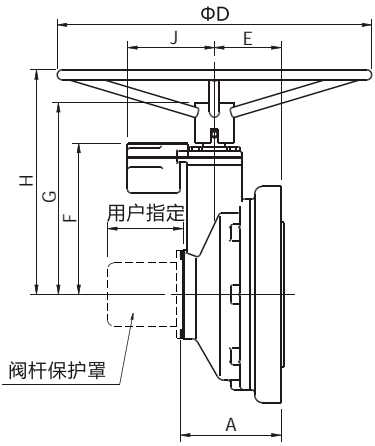
法兰 mm							输入轴 mm		
型号	代号	N	N1	N2	t1	4-ΦM1	S	R	T
6030	F10	125	102	70	3.5	4-Φ12	24	40	8
6031	F10	125	102	70	3.5	4-Φ12	28	56	8
6032	F14	175	140	100	4.5	4-Φ18	32	60	10
6033	F14	175	140	100	4.5	4-Φ18	32	60	10
6034	F16	210	165	130	6	4-Φ22	38	65	10



直接手动操作（基本型）



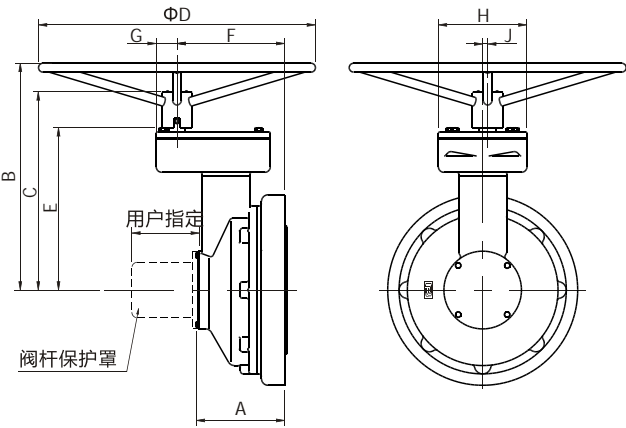
直接手动操作附带阀位指示（P 型）



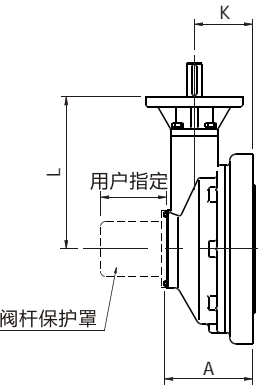
单位:mm

型号	A	B	C	D	E	F	G	H	J
6030	110	215	178	400	70	150	200	237	131
6031	126	264	214	500	80	170	236	285	133
6032	144	313	263	500	95	212	278	328	136
6033	160	351	290	600	106	240	302	363	139
6034	197	399	339	600	133.5	291	363	423	189

手动操作附带直齿轮箱（S 型）



用于与多回转电动装置连接（G 型）



单位:mm

型号	A	B	C	D	E	F	G	H	J	K	L*
6030	N/A	N/A	N/A	N/A	N/A	N/A	N/A	N/A	N/A	70	134
6031	N/A	N/A	N/A	N/A	N/A	N/A	N/A	N/A	N/A	80	193
6032	144	370	332	400	270	172	39	140	13	95	214
6033	160	409	359	500	293	195	38	160	9	106	271
6034	197	539	478	600	401	133.5	172	180	0	133.5	337